

BEDIENUNGSANLEITUNG

eggs-global
WATERFLAT



TECHNISCHE DATEN

VORFILTER	Aktiv Carbon Filter
UMKEHROSMOSE MEMBRANEN	4 x Dow Chemical 250 GPD Membranen
MINIMALER BETRIEBSDRUCK	2,50 BAR
MAXIMALER BETRIEBSDRUCK	4,00 BAR

PRODUKTIONSRATE	25°C / 3,00 BAR = 80l/h
	20°C / 3,00 BAR = 70l/h
	15°C / 3,00 BAR = 60l/h

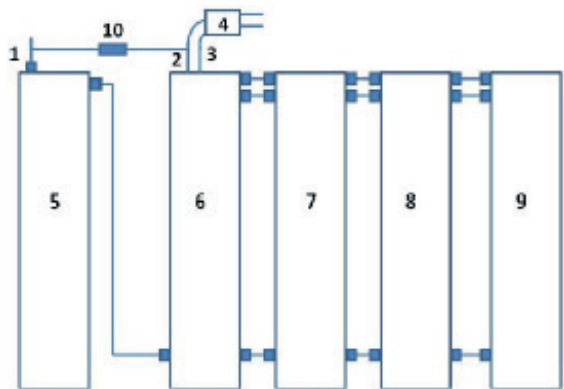
MINIMALE RÜCKHALTERATE	90 %
MAXIMALE RÜCKHALTERATE	99 %

PRODUKTIONSVERHÄLTNIS	30 - 40 %
-----------------------	-----------

ABMESSUNGEN	482 x 380 x 95 mm
-------------	-------------------

GEWICHT	7kg
---------	-----

Jedes 1°C mehr oder weniger kann eine Abweichung in der Produktion von rund 3 % verursachen.



1. Leitungswasser - Einlass
2. Gereinigtes Wasser - Auslass
3. Abwasser - Auslass
4. Abschaltventil
5. Aktiv-Carbon Filter / Vorfilter
6. Membrane
7. Membrane
8. Membrane
9. Membrane
10. Leitungswasser Mischer

DIE ENTGEGENNAHME

Überprüfen Sie das Paket

- Überprüfen Sie direkt nach der Entgegennahme des Pakets ob sich an diesem äusserliche Beschädigungen feststellen lassen wie z.B.
 - Stosskanten oder Kratzer
 - Wasserflecken, Beeinträchtigungen durch Wärem, Frost
 - Bruchstellen
 - Wenn die Verpackung äusserlich beschädigt ist, kann Ihre WaterFlat beschädigt sein und ein reibungsloses funktionieren kann nicht mehr gewährleistet werden.
 - Wenn Sie also eine Beschädigung finden informieren Sie umgehend den Paketdienst sowie aqua-global.
-

Packen Sie alles aus

- Bevor Sie das Paket öffnen, stellen Sie sicher das Ihre WaterFlat richtig herum steht.
 - Öffnen Sie nun den Deckel
 - Entfernen Sie die Sicherungen
 - Überprüfen Sie das Gerät auf Beschädigungen.
-

Überprüfen Sie das Zubehör

- Mit dem Gerät wurde Ihnen folgendes Zubehör zugeschickt:
 - Wasserhahn
 - Installationsset
 - Bedienungsanleitung

VOR DER INSTALLATION

Sicherheitshinweise

- Setzen Sie das Gerät nicht der Witterung aus
 - Lassen Sie Kinder nicht unbeaufsichtigt an das Gerät
 - Im Falle einer Fehlfunktion drehen Sie das Wasser ab und kontaktieren Sie aqua-global.
 - Stellen Sie keine Gegenstände auf das Gerät
-

Regeln für die ordnungsgemäße Verwendung

- Achtung: Dieses Gerät muss alle 12 Monate gewartet werden da ansonsten die Qualität des produzierten Wassers nachlässt.
- Stellen Sie sicher das kein heißes Wasser (über 30°C) in das Gerät gelangt.
- Stellen Sie sicher das kein kaltes Wasser (unter 5°C) in das Gerät gelangt.
- Der Eingangsdruck muss mindestens 2,5 BAR betragen
- Der Eingangsdruck darf maximal 4,0 BAR betragen
- Bei der Erstinstallation müssen Sie das Wasser 15 Minuten ablaufen lassen bevor Sie es trinken können.
- Installation, Modifikationen und Reparaturen dürfen nur von autorisierten Servicetechnikern durchgeführt werden.
- Nach langen Perioden des Stillstands lassen Sie das Wasser bitte 15-20 Minuten laufen und desinfizieren sie das Gerät bevor Sie das Wasser trinken.
- Wenn Sie das Gerät 2-3 Tage nicht genutzt haben, lassen Sie das Wasser für 5 Minuten laufen.
- Nutzen Sie nur original Ersatzteile
- Arbeiten Sie nur mit dem Gerät wie es in der Bedienungsanleitung beschrieben ist.

WARTUNG

Regelmäßige und außerordentlich Wartungen

- Das Gerät arbeitet völlig autark und benötigt sehr wenig Wartung. Die einzigen wesentliche Wartungen die durchgeführt werden müssen sind:
 - Periodischer Austausch der Filterpatrone.
 - System Desinfektion

Wechselintervall

- Vor- und Nachfilter alle 12 Monate
- Die Membranen alle 5 - 7 Jahre
- Äusserliche Reinigung des Wasserhahns wöchentlich
- Desinfektion des Gerätes alle 12 Monate

Wechseln des Vor und Nachfilters

- Schließen Sie den Wasserzulauf
- Entfernen Sie das Cover indem Sie leicht bei den Beschriftungen „PUSH“ drücken



- Öffnen Sie das Filtergehäuse A indem Sie Richtung „FREE“ drehen.



VOR DER INSTALLATION

- Schrauben Sie die Kappe ab um die Filterpatrone zu entfernen



-
- Mit einem 50:50 Gemisch aus Wasser und Desinfektionsmittel waschen Sie den Filterbehälter und spülen ihn anschließend gut aus.

Setzen Sie die neue Patrone ein und schrauben Sie die Kappe wieder auf. Drehen Sie in Richtung LOCK (nach rechts).

Schrauben Sie den Filterbehälter wieder auf den Kopf (wieder nach rechts drehen)

- Drücken Sie die Magnete zurück und setzen Sie das Cover wieder ein.



WARTUNG

Reinigung

- Um das Gerät in einem guten Zustand zu halten, reinigen Sie regelmäßig die Aussenflächen.
 - Verwenden Sie keine verschmutzten oder abgenutzten Tücher zur Reinigung. Verwenden Sie zum Beispiel sauberes, saugfähiges Papier und ein wenig Reinigungs- bzw. Desinfektionsmittel auf Bio Basis. Verwenden Sie keine lösungsmittelhaltigen Reinigungsmittel oder solche die auf Alkohol basieren.
 - Berühren Sie den Wasserauslauf nicht mit schmutzigen Fingern.
 - Reinigen Sie den Wasserauslauf bitte regelmäßig.
 - Eine wöchentliche Reinigung des Schlauches vom Gerät zum Wasserhahn ist ratsam. Legen Sie diesen diesbezüglich in ein Becken mit Wasser und Desinfektionsmittel auf BIO BASIS.
-



WARTUNG

- Lösen Sie die WaterFlat vom Wasserzulauf und vom Abfluss.
 - Heben Sie das Filterelement aus dem Gehäuse und achten Sie hierbei auf die Anschlüsse IN-H2O / OUT H2O / DRAIN
 - Drehen Sie jeden Behälter auf in Richtung FREE
 - Mit einem 50:50 Gemisch aus Wasser und Desinfektionsmittel waschen Sie die Filterbehälter und spülen diese anschließend gut aus.
- Setzen Sie die neuen Membranen ein und schrauben Sie die Kappe wieder auf. Drehen Sie in Richtung LOCK (nach rechts).
- Schrauben Sie den Filterbehälter wieder auf den Kopf (wieder nach rechts drehen)
- Bauen Sie alles wieder zusammen und lassen Sie das Wasser für 15 Minuten laufen.
-



INSTALLATION

Überprüfung vor der Installation

- Bevor mit der Installation beginnen, überprüfen Sie, dass es ausreichend Platz für eine einfache Wartung und den Austausch, sowie genügend Platz für die Anschlüsse vorhanden ist. Das Gerät wurde entwickelt, um an einem hygienisch geeigneten Ort, vor Frost und Feuchtigkeit geschützt, installiert zu werden.

Anschluss der Schläuche

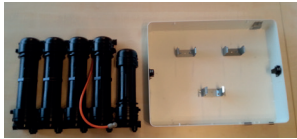
- Das System ist für die Montage von Geräten an das Wassernetz ausgelegt und mit einem Rückschlagventil ausgerüstet
- Verwenden Sie nur Rohre und Gewerkschaften die von aqua-global zu Verfügung gestellt wurden und für die Verwendung mit Lebensmitteln zugelassen wurden. Optionales Zubehör wie Filter und Vorfilter müssen ebenfalls für Lebensmittel zertifiziert sein.



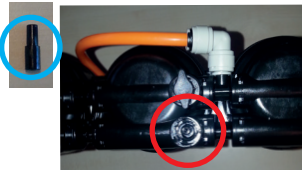
INSTALLATION



- Bitte schließen Sie die Wasserzufuhr und schließen Sie das John Guest Eckventil an Ihre Wasserleitung an. Achten Sie hierbei unbedingt auf Dichtigkeit.



- Öffnen sie nun den Deckel Ihrer WaterFlat und nehmen Sie das komplette Filterelement heraus.



- Bauen Sie nun den kleinen Abflussreduzierer ein. Hierzu entfernen Sie den Schraubverschluss (siehe roter Kreis) und stecken dann den Abflussreduzierer (siehe blauer Kreis) mit dem dicken Ende nach unten in die Öffnung.



- Verschließen Sie nun die Öffnung, in die Sie soeben den Abflussreduzierer gesteckt haben, nun mit dem mitgelieferten Stift (roter Kreis). Einfach den Stift einstecken und um 90° drehen.



- Nun entfernen Sie die anderen Schraubverschlüsse und installieren den Mischer, welchen Sie mit den beiden Stiften in die Öffnungen stecken können. Einfach die Stifte einstecken und um 90° drehen.

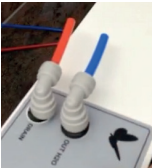
INSTALLATION



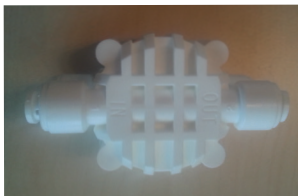
- Stecken Sie nun die Filterkomponente zurück in das Gehäuse. Achten Sie hier bitte darauf das die Stifte durch die vorgesehenen Öffnungen geschoben werden. Gehen Sie hier bitte vorsichtig vor.



- Stecken Sie nun die mitgelieferten Eckverbinder auf die aus den Öffnungen schauenden Stifte. **WICHTIG:** Der Verbinder, welcher auf einer Seite eine größere Öffnung hat, kommt auf den Stift mit der Beschriftung: „IN H2O“

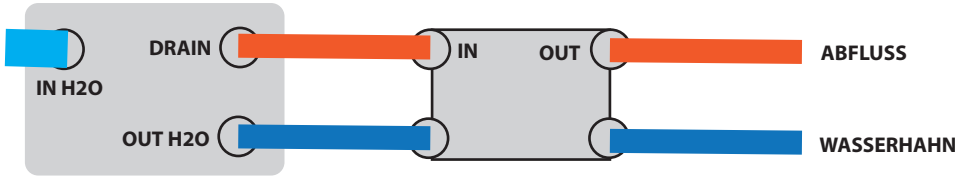


- Schneiden Sie zwei kleine Stücke von den dünnen Schläuchen ab (ca. 10cm je Farbe) und stecken Sie in die Eckverbinder mit den Beschriftungen: „OUT H2O und DRAIN“



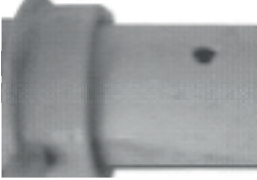
- Nun nehmen Sie sich das Abschaltventil aus der Verpackung und schließen dieses wie beim nächsten Punkt erklärt an.

INSTALLATION



- **IN H2O**
Hier wird der dickere Schlauch angeschlossen, welcher vom Eckventil kommt, das Sie zu Beginn an Ihre Wasserleitung angeschlossen haben.
- **DRAIN**
Vom Anschluss Drain gehen Sie zuerst in das Abschaltventil. Dort müssen Sie unbedingt in die Öffnung, an der die Beschriftung „IN“ steht.
- **OUT H2O**
Vom Anschluss OUT H2O gehen Sie zuerst in das Abschaltventil. Bitte achten Sie darauf das sich nicht versehentlich die falsche Öffnung nutzen.
- **ABSCHALTVENTIL OUT**
Von der Öffnung „OUT“ am Abschaltventil gehen Sie nun zur Abflussschelle. Die Installation der Abflussschelle wird im Anschluss erklärt.
- **ABSCHALTVENTIL**
Von der anderen Öffnung, welche nicht beschriftet ist, gehen Sie nun zum Wasserhahn.

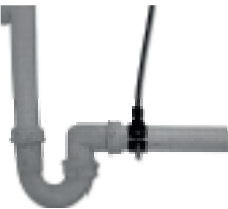
INSTALLATION



- Bohren Sie ein Loch in Ihre Abwasserleitung um die Abflussschelle zu installieren.



- Stecken Sie den Schlauch in die Abflussschelle und achten Sie hierbei darauf das der Schlauch nicht zu weit aus der Abflussschelle hinaus rutscht.



- Befestigen Sie die Abflussschelle mit den dazugehörigen Schrauben am Abfluss selbst.

Nachdem Sie nun den Schlauch auch am Wasserhahn installiert haben, können Sie vorsichtig die Wasserzufuhr öffnen. Achten Sie nun bitte darauf ob im Gerät selbst sowie an sämtlichen Anschlüssen alles dicht ist! Sollte alles dicht sein, können Sie das Wasser nun für 15 Minuten laufen lassen.

Danach können Sie das Wasser aus Ihrer WaterFlat verwenden.

equo-global
WATERFLAT

